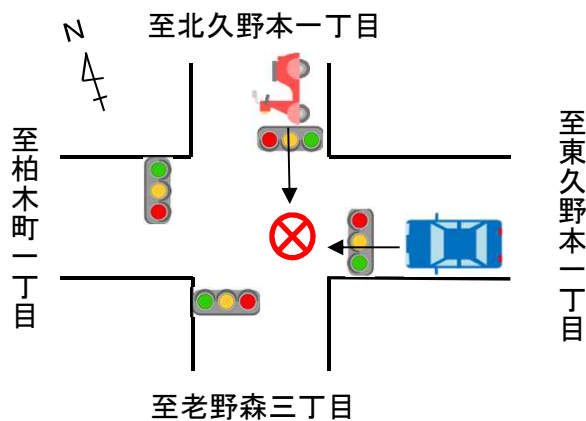


# 交通死亡事故発生速報

原付バイクと乗用車が信号交差点で衝突！  
原付バイクの乗員が死亡！



令和7年12月22日(月)午後10時03分頃、  
天童市久野本一丁目の  
信号機が設置された十字路交差点で、  
原付バイク(10代男性2名乗車)と  
普通乗用車(70代男性運転)が出会い頭に  
衝突。原付バイク乗員のうち、1名が死亡。

注意のキーワードは

「信号の確認」、「交通ルールの遵守」  
「ヘルメットの確実な着用」

## 【交通事故防止のポイント】

- 前をよく見て、**信号灯火をしっかりと確認**しましょう！
- **原付バイクは2人乗り禁止！**  
交通ルールを守って安全運転を！
- バイク乗車時は**ヘルメット確実に着用！**  
あごひももしっかり締めましょう！

