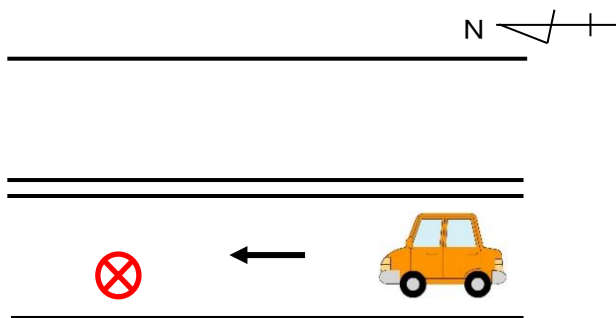


交通死亡事故発生速報

普通乗用車が歩行中の高齢男性に 衝突、高齢男性が死亡！



令和7年12月30日(火)午前5時30分頃、山形市内の主要地方道で
普通乗用車(52歳男性運転)が
歩行中の男性(80歳)に衝突し、歩行中の男性が亡くなりました。

キーワードは

「早朝」「ハイビームの活用」
「目配り運転」「反射材」



県内で死亡事故が連続発生！(12月中5件目)

【重大事故を起こさないためのポイント】

○ドライバーは

- ・ 夜間、早朝でも、歩行者等が道路にいるとの認識を持ちましょう！
- ・ ハイビームを積極的に活用！
- ・ 周囲を良く確認する

「前後左右、目配り運転」の実践を！

- ・ 天候や道路環境を考慮し、安全な速度で運転しましょう！

○歩行者は

- ・ 外出時は、夜光反射材を身に着けましょう！
- ・ 車が歩行者等に気づいていないこともあります
油断することなく、車の動きをしっかりと確認しましょう！

