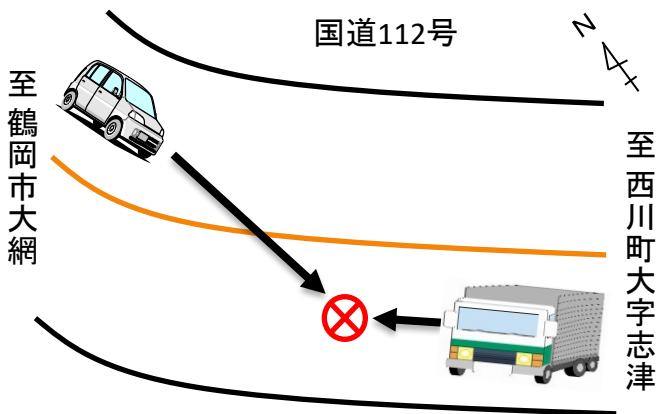
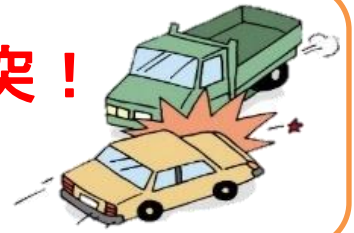


交通死亡事故発生速報

**軽自動車がスリップし、トラックと正面衝突！
軽自動車の運転者が死亡！**



令和7年12月14日(日)午前7時55分頃、
鶴岡市田麦俣地内の国道112号で、
軽自動車が対向車線にはみ出し、対向の
中型貨物車と正面衝突。
軽自動車の運転者(26歳男性)が亡くなり
ました。

注意のキーワードは

**「スリップ」、「対向はみだし」
「冬道の幹線道路」**



【重大事故を起こさないためのポイント】

- **「冬道の安全運転5則」を守りましょう！**
 - ① スピードは、夏場より10キロ以上減速する。
 - ② 車間距離は、路面乾燥時の2倍以上とする。
 - ③ 急加速、急ブレーキ、急ハンドル等の急激な操作を避ける。
 - ④ 視界不良時は、前方をよく見て早めに徐行する。
 - ⑤ 危険がいっぱい。追越しはしない。
- 積雪がなくても凍結路面が濡れたように見える**「ブラックアイスバーン」**に注意！
- **時間と気持ちに余裕を持った運転計画を！**